

Full informatiu del Col·legi



Col·legi
de Logopedes
de Catalunya
núm 43
abril de 2008

Companys i companyes, hem de dir prou a l'intrusisme professional!

Des del col·legi continuem perseguint l'intrusisme, entenent com a tal, l'exercici de la professió per una persona no qualificada o una persona que tenint la titulació de logopeda no està col·legiada.

La **Llei 2/1974 de 13 de febrer de Col·legis Professionals** estableix en el seu article 3.2 que: **Es requisito indispensable para el ejercicio de las profesiones colegiadas hallarse incorporado al Colegio correspondiente.**

La **Llei 7/2006 de 31 de maig, de l'exercici de les professions titulades i dels col·legis professionals** estableix en el seu article 38 que: **La incorporació al col·legi professional corresponent és un requisit necessari per a l'exercici de les professions col·legiades.**

I l'article 2 i l'article 9 dels **Estatuts del Col·legi de Logopedes de Catalunya**, declarats adequats a la legalitat per la Resolució JUS/1063/2005 de 12 d'abril, estableixen clarament que:

"Article 2. **La incorporació al Col·legi de Logopedes en la condició d'exercent és requisit indispensable**

per poder exercir professionalment a Catalunya, amb independència de què treballin per compte propi o aliè en establiments públics o privats, o de qualsevol altra forma d'exercici que pugui sorgir en el futur...

Article 9. **Per exercir la professió en l'àmbit territorial del Col·legi és requisit indispensable d'estar-hi incorporat."**

A més a més, el nostre **Codi d'Ètica Professional** al Cap. 8.4 diu: **El logopeda té l'obligació de promoure la qualificació de la logopèdia i d'evitar l'intrusisme. Per tant, ha de comunicar al Col·legi els fets i suggeriments adients amb aquest propòsit...**

Per tant i amb l'objectiu de fer front a aquesta competència deslleial, us demanem que de **manera anònima**, ens feu arribar al CLC els noms, adreces i/o telèfons d'aquelles persones que creguem que exerceixen la professió sense titulació o sense estar col·legiades.

Us agraïm moltíssim la vostra col·laboració. Lluitar contra l'intrusisme és feina de tots!

NOUS COL-LEGIATS

Del 15 de febre al 14 d'abril de 2008

Barrios Martínez, M^a Isabel - Terrassa
Cacho Durán, Eduardo - Montgat
Camins i Surià, Emília - Vilassar de Mar
Casanovas Pagès, Mercè - Barcelona
Columna Ortiz, M. Carmen - Viladecans
Dalmau Santos, M. Dolors - Vilassar de Mar
Esperalba Lopez, Neus - Vilassar de Mar
Ferrer Serrahima, Isabel - Sant Cugat del Vallés
García Fernández, Núria - Barcelona
García González, Carolina - Vitoria
González Sanvisens, Laura - Barcelona
Jiménez Pérez, Eva M. - Barcelona
Llobet Pérez, Anna - Terrassa
Miranda Parra, Míriam - Sabadell
Ordóñez Pavón, Sheila - Terrassa
Pérez Calleja, Mercè - El Prat de Llobregat
Pérez Juncosa, Laia - Barcelona
Potrony Bernat, Obdúlia - Granollers
Reinal Rosich, Irene - Palamós
Ribas del Blanco, Eugènia - Barcelona
Riera Gilabert, Marta - La Guardia Pilosa, Pujalt
Torres García, Amparo - Vacarisses
Vaquero Jiménez, Susana - Sta. C. de Gramenet
Vives i Llordés, Anna - Igualada

Benvinguts al CLC!

Us informem que el llistat sencer (col·legiats exercents, col·legiats no exercents i baixes col·legials) es publicarà a la nostra pàgina **web: www.clc.cat**, que actualment està en procés de renovació, a finals d'aquest mes d'abril.

Horari a secretaria del CLC

de dilluns a divendres de
9 a 14 h i de 15 a 19 h

Comunicació per c/e

Amb l'objectiu d'agilitzar les comunicacions entre els col·legiats i el Col·legi, tothom que ho desitgi podrà demanar que se li envii la informació per c/e.

Necessitem que ens feu saber la vostra a/e.
Gràcies.

Els logopedes i el Departament d'Educació

Des de la vocalia d'Educació continuem treballant per tal que els logopedes tinguem un espai dins el Departament d'Educació. En aquesta línia, els dies 11 i 30 d'abril tenim previstes dues entrevistes en les que esperem aclarir el malentès o el desordre actual sobre el tema dels diplomats en logopèdia i les llistes d'interins del Departament.

Sabem que molts de vosaltres esteu desconcertats, ja que, tot i les informacions que heu rebut des del Col·legi animant-vos a què us anéssiu a apuntar a les llistes, a alguns us han dit que no ho podíeu fer, en canvi a altres us hi han apuntat. Nosaltres també estem desconcertats.

És cert que des del Departament d'Educació se'ns va informar que els diplomats en Logopèdia podrien apuntar-se a les llistes d'interins i optar per entrar a treballar en un CREDA. També és cert que el Departament ara al·lega que, actualment, això encara no és possible degut a què no està aprovat el Decret de Serveis Educatius.

Des d'aquesta vocalia i amb el suport de tota la Junta de Govern, s'ha enviat una carta al Conseller d'Educació -que us transcrivim- demanant una explicació sobre el tema.

Hble. Sr. Ernest Maragall i Mira

Departament d'Educació
Generalitat de Catalunya

Honorable Conseller d'Educació,

Els logopedes, com ja sabeu, som especialistes en la millora i tractament de les capacitats comunicatives de les persones. Actuem, entre d'altres, en els entorns educatius i sanitaris i oferim els nostres serveis a tots els estrats d'edat de la ciutadania. La nostra expertesa rau en la comprensió dels problemes de la comunicació i com tractar-los.

El llenguatge és un instrument per pensar. Pensem amb paraules. Podem afirmar que els qui no posseeixen paraules no poden pensar com els altres. Qui

no té llenguatge no aprèn i qui té un llenguatge empobrit, aprèn amb dificultats. **Part del fracàs escolar és un fracàs en l'ús del domini del llenguatge oral i escrit.** Podem relacionar els dèficits de llenguatge amb la poca capacitat de gestionar les relacions amb els altres. Parlar permet regular els conflictes i evitar el pas a l'acte, l'acció a vegades violenta, que posa en crisi la convivència cívica. **El llenguatge és l'eina del civisme.** Nomenar i entendre els conflictes interns els apaivaga. El llenguatge és una medicina per a l'ànima. El llenguatge és el material del diàleg.

Des del CLC sempre hem vingut a cercar la comprensió i el recolzament del departament a dialogar. Cert és, que fins que vostè ens ha escoltat, cap predecessor seu en el càrrec, ho havia fet. Cert és, també, que les seves promeses semblen haver caigut en sac trencat, ja que amb els tècnics que estem gestionant aquest tema, malgrat la seva bona voluntat, no hi ha entesa i sí hi ha enganys.

Mireu:

1. El projecte de Decret de Serveis Educatius, si bé parla de l'atenció logopèdica a l'article 25: funcions del CREDA, NO incorpora al diplomant en logopèdia ni del logopeda, en la seva composició (art. 26). A que estem jugant? Se'ns ha dit que el nou Decret és bàsic per resoldre la situació dels logopedes a educació, ...com?.. si no hi som presents!

2. L'article 26 en el seu apartat b) parla de diplomats en audició i llenguatge: estimat Conseller...NO existeix cap diplomatura en Audició i Llenguatge, no us deixeu "enganyar"! Els estudis oficials són la diplomatura de Logopèdia.

3. L'article 43, al seu apartat b), tampoc especifica que ha de ser el logopeda qui porti a terme l'ensenyament del Sistema Augmentatiu i Alternatiu de la Comunicació. És una llàstima, perquè som els tècnics especialistes en SAAC, és la nostra feina!

4. A l'apartat c) de l'article 43 si hi són els fisioterapeutes. Apareix un diplomant "sanitari", molt correctament estipulat. Per què no apareixem els logopedes? Per què aquest greuge comparatiu amb nosaltres?

5. En les darreres setmanes s'ha conegut de manera fefaent que han quedat vacants algunes places de professionals dels CREDA. A més tenim la constatació que la bossa d'interinatge del Departament està exhaurida i no cal dir que els mestres no són tècnics especialistes en llenguatge. Així, doncs, els

CREDA i les escoles d'educació especial pateixen una manca severa de personal adequadament preparat i, per tant, es genera una desatenció dels infants amb necessitats educatives especials en l'àmbit del llenguatge i la comunicació. D'altra banda, les competències que dominen els diplomats en logopèdia, són adequades per assumir les tasques realitzades pels treballadors dels CREDA.

Honorable Conseller, som conscients que la gestió política i de l'administració són una de les vostres preocupacions, com també ho són els problemes dels administrats i les solucions que els òrgans de l'administració han d'implementar. Confiem que ho feu de manera correcta i per això

Restem a la vostra disposició per tractar personalment o amb qui ens adreceu el contingut d'aquesta carta, i us saludem confirmant les voluntats de cooperació al mateix temps que us agraïm l'amabilitat dispensada.

Junta de Govern del Col·legi de Logopedes de Catalunya – CLC

Barcelona, 18 de març de 2008

Per tot això aquest any pel IV Fòrum de Logopèdia i Educació hem convidat a: Sr Jesús Viñas i Sra. Montserrat Rabassa, del Departament d'Educació de la Generalitat de Catalunya.

IV FÒRUM DE LOGOPÈDIA I EDUCACIÓ

7 de maig de 2008

a les 18:00 a la seu del CLC

Cal reservar plaça abans del 30 d'abril

Esperem donar-vos més notícies en el proper full, però mentrestant us animem que continueu insistint per apuntar-vos a les llistes i sobre-tot, no deixeu de venir al Fòrum!

Vocalia de Tarragona

El passat 15 de març ens vam reunir els col·legiats de Tarragona. Vam comptar amb la col·laboració de Jesús Garcia, optometrista de les Òptiques La Creu Blanca de la província de Tarragona, el qual ens va parlar sobre "Optometria i rendiment escolar". D'una forma molt amena ens va explicar alguns signes físics i de comportament que podem tenir en compte per detectar possibles problemes de visió, i, ens va explicar alguns termes que podem trobar en informes optomètrics i en què consisteix la teràpia visual.

En la propera trobada, que serà el dia 10 de maig a les 10.30 h al Centre Cívic de St. Pere i St. Pau de Tarragona, la logopeda Lalia Pell ens presentarà el seu material "Fonegraf", guanyador de la 1a beca de material logopèdic Josep Guixà i editat per Edicions l'Alber.

Donació de material logopèdic

Hem rebut una donació de material logopèdic de la logopeda M. Pilar Fusté i Camps, col·legiada n 121. La M. Pilar s'ha jubilat i per això ens ha portat molt material bibliogràfic i de treball, alguns elaborats per ella mateixa.

Agraïm moltíssim a la M. Pilar el seu gest de generositat envers el nostre col·lectiu!

GRUPS DE TREBALL sobre PROTOCOLS D'AVALUACIÓ LOGOPÈDICA

Hi ha 11 grups de col·legiats treballant amb molta empena per aconseguir que els logopedes tinguem protocols d'avaluació per patologies. Tots ells estan fent un gran esforç que s'ha d'agrair!

Els grups tenen els objectius de fer la recerca i l'anàlisi del material existent avui dia, l'anàlisi de la proposta elaborada per un o més integrants de la Comissió de Pèrits del CLC i l'elaboració d'una nova proposta de protocol logopèdic o, en tot cas, la ratificació d'alguna prova ja existent o de la proposta elaborada pels Pèrits del CLC.

Cada grup es va organitzar d'acord a les seves possibilitats, alguns d'ells estan treballant via e-mail i d'altres ho fan amb trobades presencials, però tots donant temps personal i professional pel benefici de tot el col·lectiu.

Com que s'han de tenir en compte les diferents franges d'edats, la CLAP (Comissió de Logopedes d'Atenció Precoç) també està treballant en aquest tema.

Els logopedes de la Comissió de Pèrits que van elaborar els primers Protocols, conjuntament amb els que participen en aquesta etapa, seran els autors dels protocols definitius. El Copyright serà del CLC, que coordina i supervisa aquesta feina i s'encarrega de l'edició i difusió dels protocols definitius, que a més a més, hauran de passar per noves etapes: posada a disposició del col·lectiu, aprovació, baremació i validació.

La data de lliurament dels Protocols d'Avaluació s'ha ajornat fins el 30 de maig de 2008. S'han d'entregar personalment o per correu ordinari (en aquests casos amb suport informàtic) o per correu electrònic a:

Comissió de Protocols d'Avaluació

Col·legi de Logopedes de Catalunya, a l'atenció de Diana Grandi

c/ Bruc, 72-74, 5a planta. 08009 Barcelona
clc@clc-logopedia.org

CONVOCATÒRIA de la 5a edició de la BECA JOSEP GUIXÀ

La Junta del CLC té l'honor de convocar **la beca JOSEP GUIXÀ** d'elaboració de material en català per a la logopèdia, enguany en la seva 5a edició.

Per tal que us hi aneu animant, us oferim les bases de participació*:

1. El Col·legi de Logopedes de Catalunya (CLC) convoca **la Beca Josep Guixà d'elaboració de material en català per a la logopèdia 5a edició** amb l'objectiu de promoure i donar suport a la creació de materials d'ajut a la tasca del logopeda. Aquesta convocatòria anual té com a objectiu, retre homenatge i mantenir viu el record del senyor Josep Guixà, que fou mestre de molts logopedes i creador d'un estil de fer i viure la nostra professió.
2. Hi podran participar a títol individual o col·lectiu, aquelles persones que desenvolupin tasques professionals de logopeda i els estudiants de la diplomatura de Logopèdia. És condició indispensable per participar-hi estar col·legiat (al CLC o a qualsevol altre col·legi de l'Estat espanyol), si s'hi participa a títol individual, o que un dels membres ho estigui, si s'hi participa en grup. Els estudiants universitaris no cal que hi estiguin col·legiats, però han de presentar un document acreditatiu de la condició d'estudiant.
3. Els participants presentaran un projecte del material en format paper (dues còpies) i en format electrònic. En aquest projecte s'explicitaran els objectius del material, les seves bases teòriques, l'aplicabilitat i els materials de suport que faran servir. Podran presentar-se, a més a més d'en català, en qualsevol altra llengua que es vulgui. Els treballs hauran de ser inèdits.
4. Els treballs es presentaran signats amb pseudònim i totes les dades d'identificació (nom i cognoms dels autors, adreça postal i electrònica, telèfon de contacte, etc) en un sobre tancat amb el pseudònim escrit a l'exterior.
5. El termini de presentació de projectes finalitza el 19 de setembre de 2008 a les 19 h. Els treballs es presentaran a la seu del CLC, carrer Bruc, 72-74, 5a planta de Barcelona.
6. El premi té una dotació de 1.800 €, aportats pel CLC en la seva totalitat.
7. El jurat estarà format per un familiar del senyor Guixà, un representant de les comissions de Benestar i Família, d'Educació i Salut del CLC i la Junta de Govern del CLC.
8. El jurat pot declarar la beca deserta i no pot dividir-la ni ajornar-ne la dotació a posteriors convocatòries.
9. El jurat es reserva el dret d'interpretació d'aquestes bases i té capacitat per resoldre els supòsits que no s'hi prevegin.
10. La beca es concedirà al millor projecte i el veredicté es farà públic en LA FESTA del Xè Aniversari del CLC. El CLC es reserva els drets d'edició i distribució del material i l'autor en conserva els drets d'autor.

Participa-hi! Hi tens molt a guanyar!

*Per a qualsevol aclariment, no dubteu a trucar al CLC 93 487 83 93



Agenda de Formació Continuada 2008 del CLC

A BARCELONA

Seminari

INTERVENCIÓ EN LLENGUATGE

● 4r Exploració i intervenció en les dificultats d'escriptura

A càrrec de Carme Martín

Dates 10 i 24 de maig i 7 de juny de 10 a 14 h.

Durada 12 hores

Lloc CLC

● 5e La lectura: processos i dificultats

A càrrec de Carme Martín

Dates 3 de juliol de 16 a 20 h i 4 de juliol de 10 a 14 i de 16 a 20 h.

Durada 12 hores

Lloc CLC

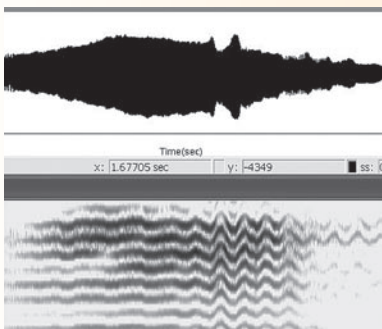


Seminari Tractament de la Disfèmia en nens (places exhaurides)

A càrrec de Javier Sangorrín

Dates 16 de maig de 16 a 20.30 h i 17 de maig de 9.30 a 14 i de 16 a 19 h.

Durada: 12 hores



Curs Ús de programes informàtics per a la rehabilitació vocal

A càrrec de Montserrat Bonet, Núria Bonet, Ester Domènech i M. Pilar Murtró

Dates 30 de maig de 16 a 21 h. 31 de maig de 9 a 14 h i de 15.30 a 20.30 h.

Durada 15 hores

Lloc CLC



Curs Teràpia miofuncional en disfuncions orofacials (2n nivell – 3a edició)

A càrrec de G. Donato i D. Grandi, amb la participació d'especialistes.

Dates 7, 13, 14, 27 i 28 de juny, divendres de 16 a 20 h, i dissabtes de 9.30 a 14.30 i de 15.30 a 18.30 h.

Durada 30 hores.

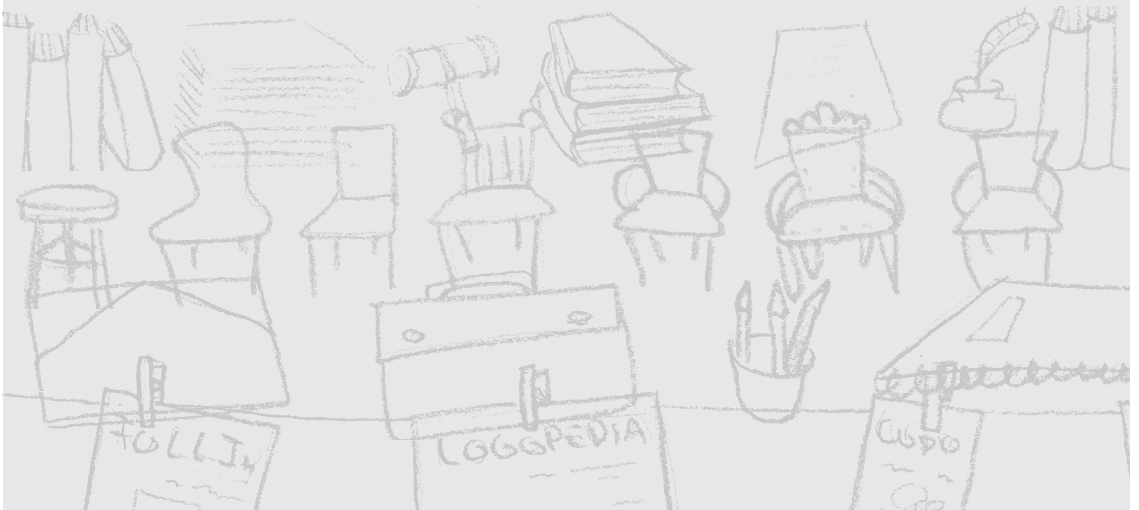
Lloc CLC



Col·legi
de Logopedes
de Catalunya



Estem actualitzant la Web del CLC. www.clc.cat
Estarà a punt a finals d'abril. **Disculpeu les molèsties!**



Honoraris Professionals

D'acord amb els estatuts, és funció i responsabilitat del CLC establir barems d'honoraris professionals de caràcter orientatiu (Títol 1, capítol 2, article 6, apartat d)). Aquest apartat diu textualment: "Són funcions pròpies del Col·legi... vetllar, perquè l'exercici de la professió es faci en règim de lliure competència, establir barems d'honoraris, que tindran caràcter orientatiu, i establir normes que impedeixin la competència deslleial entre els col·legiats".

Es un compromís del Col·legi de Logopedes de Catalunya vetllar per a la satisfacció dels professionals i usuaris amb el benentès que una acció de qualitat requereix el seu preu just i viceversa.

Definim la qualitat de la prestació en assumptió d'uns punts claus:

- 1.** Basar l'acció terapèutica en una fase diagnòstica precisa, amb la col·laboració d'altres professionals, si fos necessari (metge, psicòlegs, pedagogs, mestres ...)
- 2.** Una fase terapèutica personalitzada i flexible capaç d'acollir les modificacions evolutives del cas.
- 3.** Un intercanvi fluid d'informació entre les parts implicades.

És per això que cal establir uns preus de referència per evitar la competència deslleial i garantir la qualitat de la prestació.

Cal indicar que aquestes quantitats són costos de l'acte logopèdic i no representen mai quantitats màximes ni mínimes. S'han establert en funció de les múltiples variables i característiques dels tractaments (freqüència, desplaçaments, assessoraments a altres professionals, etc.) que poden fer variar aquest càlcul. Per tant, és una apreciació indicativa, recomanable i realista, però en cap cas obligatòria.

Cal recordar que aquests preus són per a professionals que treballen per compte propi i no estan vinculats per contracte a cap conveni col·lectiu.

Preus orientatius de referència del CLC

Període 2008

Concepte	Durada	Preu per sessió
Informació		
Consulta aïllada	45'	gratuïta
Visites de valoració (Anamnesi, exploració, diagnòstic)	45'	45,00 €
Sessió de devolució diagnòstica	sense informe amb informe	45,00 € 63,00 €
Tractaments individuals		
1 sessió setmanal	45'	31,00 €
2 sessions setmanals	45'	28,00 €
més de 2 sessions setmanals	45'	25,00 €
1 sessió de control mensual	45'	37,00 €
1 sessió a domicili	45'	41,00 €
1 sessió setmanal	30'	25,00 €
2 sessions setmanals	30'	21,00 €
més de 2 sessions setmanals	30'	19,00 €
Tractaments en petits grups		Preu per persona
1 sessió setmanal de grup de 2 persones	45'	21,00 €
1 sessió setmanal de grup de 2 persones	30'	19,00 €
1 sessió setmanal de grup de 3 persones	45'	16,00 €
1 sessió setmanal de grup de 3 persones	30'	13,00 €
Supervisions a professionals	60'	57,00 €
Hora lectiva: Formació		Preu per hora
1 ponent		111,00 €
més d'un ponent		126,00 €
Prestació de serveis a organismes		
entre 6 i 18 hores mensuals		31,00 €
entre 19 i 36 hores mensuals		28,00 €
més de 37 hores mensuals		25,00 €
Conferència		168,00 €

L'adaptació de les societats professionals a la Llei de Societats Professionals finalitza el proper dia 16 de juny de 2008 (Règim transitori)

1. Introducció al règim transitori de la LSP

Com ja us varem informar en la Revista número 13 del mes de juliol de 2007 i número 14 del mes de gener de 2008, el passat 15 de març de 2007 les Corts Generals van aprovar la Llei 2/2007 de Societats Professionals, d'ara endavant LSP. Aquesta llei té per objecte la regulació de les societats formades per professionals que exerceixen en comú una activitat professional, en el nostre cas, l'activitat de logopèdia.

La LSP estableix un règim determinat per totes les societats considerades societats professionals, preveient un règim transitori per a totes aquelles societats creades amb anterioritat al 16 de juny de 2007.

2. Les societats professionals que s'han d'adaptar al règim de la LSP

La LSP preveu dos supòsits de societats professionals que tenen la obligació d'adaptar-se a la Llei en el termini d'un any des de la seva entrada en vigor:

a) La **societat professional que no s'havia inscrit mai en el Registre Mercantil**, perquè d'acord amb la normativa anterior no tenia l'obligació d'inscriure-s'hi (però ara sí té la obligació d'inscriure-s'hi), com és el cas de **la societat particular civil**.

b) La societat professional ja inscrita en el Registre Mercantil, que s'ha d'adaptar a les disposicions de la LSP com la societat limitada, anònima o cooperativa.

En ambdós casos, per tal de poder adaptar-se a la LSP, les societats professionals creades abans

del 16 de juny de 2007 caldrà que segueixin els següents passos:

1. **Atorgament de nova escriptura de constitució de la societat professional o adaptació del seu contingut davant Notari**, sigui quina sigui la seva forma societària, incloent la societat civil..

2. Posteriorment, **caldrà inscriure l'escriptura pública de constitució de la societat professional al Registre Mercantil abans del dia 16 de juny de 2008**.

3. Inscriure la societat professional al **Registre de Societats Professionals del CLC abans del dia 5 de març de 2009**.

Amb tot, s'ha de tenir en compte que **NO es consideren societats professionals les societats de mitjans**, que són aquelles societats que tenen per objecte compartir infraestructura i distribuir els seus costos. En aquest cas es comparteix una sèrie de mitjans materials i/o personals a fi de reduir costos, però l'activitat professional es duu a terme de manera individual, no pas comuna

3. Cal sol·licitar un certificat col·legial previ a la inscripció de la societat en el Registre Mercantil

Els professionals col·legiats logopedes que són socis professionals d'una societat, hauran de sol·licitar **un certificat del Col·legi de Logopedes** on s'acrediti que estan col·legiats en el moment d'atorgar l'escriptura, on constin les seves dades identificatives i on consti l'habilitació actual per a l'exercici de la professió. Aquesta documentació serà necessària per a l'atorgament de l'escriptura pública.

4. Modificació o atorgament davant Notari de l'escriptura

pública de constitució de la societat professional

L'article 7 de la LSP estableix que **el contracte de societat professional haurà de formalitzar-se en escriptura pública**. Per tant, les societats professionals que ja s'hagin constituït davant Notari mitjançant escriptura pública de constitució, com les societats anònimes o limitades, o les societats professionals que no s'hagin constituït però la LSP els hi requereixi, com les societats civils, **hauran d'anar al Notari per modificar o atorgar nova escriptura de constitució de la societat professional**.

Per tal de constituir l'escriptura pública, caldrà que els atorgants vagin al Notari i presentin **els Estatuts de la Societat Professional, el certificat col·legial dels socis professionals atorgants de l'escriptura pública que s'hauran d'identificar**, i els altres requisits exigits per la normativa societària.

Qualsevol canvi de socis i administradors, així com qualsevol modificació de l'objecte social de la societat professional també s'haurà de fer constar en escriptura pública notarial i també s'haurà d'inscriure en el Registre Mercantil.

5. Les societats professionals s'han d'inscriure en el Registre Mercantil abans del dia 16 de juny de 2008

Una vegada s'hagi obtingut l'escriptura de constitució de la societat professional, **caldrà procedir en tots els casos a inscriure aquesta escriptura pública de constitució en el Registre Mercantil abans del dia 16 de juny de 2008**.

D'altra banda hem de recordar que **si la societat no s'ha inscrit en el Registre Mercantil abans del 16 de juny de 2008 es tancarà el Registre, i sinó**

s'ha adaptat a la LSP abans del 16 de desembre de 2008, es procedirà a la dissolució de ple dret de la societat professional i a la cancel·lació d'ofici dels assentaments de la mateixa en el Registre Mercantil. Per tant, **és molt important seguir els terminis establerts en la LSP**.

6. Facilitats de la LSP per a l'adaptació de les societats professionals

Evidentment, l'adaptació de les societats ja existents a la nova llei comportarà certes despeses, per aquest motiu, la llei preveu **l'exempció de l'impost sobre Transmissions Professionals i la reducció del 30% dels drets aranzelaris que perceben els Notaris i els Registradors Mercantils** per atorgar l'escriptura i inscriure la societat.

7. Les societats professionals s'han d'inscriure en el Registre Col·legial del CLC abans del 5 de març de 2009

La Junta de Govern del CLC, amb data de 5 de març de 2008 va acordar la constitució del Registre de Societats Professionals del Col·legi de Logopedes de Catalunya, complint així amb la Disposició Transítoria Segona de la LSP.

Per tant, les **societats preexistents a la LSP han de sol·licitar en primer lloc la inscripció en el Registre Mercantil abans del dia 16 de juny de 2008, i posteriorment han de sol·licitar la inscripció en el Registre Col·legial del CLC abans del dia 5 de març de 2009**.

Barcelona, 7 d'abril de 2008.
Francesc Vila i Rodríguez
MIRO FRUNS ADVOCATS

Barems de logopèdia d'Agrupació Mútua

En relació als Barems de Logopèdia publicats al Full Informatiu anterior núm. 42, us notifiquem que la informació referent a Agrupació Mútua era errònia, ja que exceptuant la sessió de rehabilitació logopèdica, totes las tarifes publicades a l'esmentat Full són anteriors a l'última negociació mantinguda entre el CLC i Agrupació Mútua.

Actualment, amb les adequacions esmentades anteriorment en el Full Informatiu núm. 38, **els barems d'Agrupació Mútua són els següents:**

Primera visita	29,30 €
Exploració i diagnòstic	29,30 €
Revisió	29,30 €
Sessió a domicili	30,05 €
Sessió de logopèdia	21,25 €

INFORMACIÓ EXTERNA

Seminari "La Sexualitat en les persones amb discapacitat intel·lectual"

Dates divendres 9 i 16 de maig de 2008

Lloc FCSD, Comte Borrell, 201, entr. Barcelona

Organitza Fundació Catalana Síndrome de Down

Informació Tel. 93 215 74 23 ext. 2 - Eva Gil
formacio@fcsd.org

XX Jornades Tècniques Lesió Medullar: Regeneració i rehabilitació

Dates 5 i 6 de juny de 2008

Lloc Recinte Gran Via de La Fira de Barcelona (Annex C del pavelló 4)

Organitza Institut Guttmann i Institut de Neurociències de la UAB

Informació Tel. 93 497 77 00 ext. 2124 -
amics@guttmann.com

XIV Congreso Nacional de la Sociedad Médica Española de Foniatria

Dates 5, 6 i 7 de juny de 2008 **Lloc** Lleó **Organitza**

za SOMEF **Informació** www.foniatrionaleon.es

XXVI Congreso Internacional de AELFA

Fechas 9, 10 y 11 de julio de 2008

Lugar La Laguna. Sta. Cruz de Tenerife

Organiza Facultad de Psicología: Estudios de Logopedia. Univ. de La Laguna

Información Magna Congresos, S.L. -
Tel.: 922 656 262 – Fax: 922 670 188
info@magnacongresos.com
www.aelfa2008.com

Informació de l'Apsocecat

L'Associació Catalana Propersones Sordcegues ens va fer arribar per mail el seu butlletí informatiu.

Si tens interès en rebre'l o vols demanar informació:

apsocecat@apsocecat.org

www.apsocecat.org

TEL. 933 317 366 Fax. 933 314 220

Concurso pro logotipo del 14avo congreso d'ISAAC

En julio de 2010 se celebrará en Barcelona el **Congreso bienal de ISAAC, sobre Comunicación Aumentativa y Alternativa [CAA]**. El comité organizador convoca un concurso para la elaboración del logotipo del mismo bajo el título "Barcelona Communicating Worlds". Podrán participar personas usuarias de un sistema aumentativo de comunicación (SAC), o grupos de personas donde uno o más de sus miembros utilice un SAC.

Solicitar información y bases del concurso a:

concursoologos@gmail.com

Webs de interés:

<http://www.isaac-online.org>

<http://www.esaac.org/>

Comunicado de FIAPAS

Ante la noticia aparecida en diversos medios de comunicación nacionales y extranjeros sobre una pareja británica de personas sordas que exige una selección genética para alumbrar un hijo sordo y sus intentos por modificar el anteproyecto de Ley británico sobre Embriología y Fertilización Humana que se lo impediría, desde la Confederación Española de Familias de Personas Sordas – FIAPAS, la entidad más representativa de las familias de personas sordas en nuestro país,

queremos DECLARAR lo siguiente:

- Compartimos opiniones de voces contrarias surgidas en su propio país ante esta petición como, sin ir más lejos, la del Real Instituto de Personas Sordas del Reino Unido, desfavorables a la postura manifestada por la pareja.

“La sordera es una discapacidad y hemos destinado mucho tiempo a mejorar la vida de las personas que viven con ella. Pero, desde luego, no es un menosprecio a los sordos decir que es mejor traer al mundo a un niño que afronte las menores dificultades posibles, cuando esa elección es factible” (Jackie Ballard, directora del Real Instituto de Personas Sordas)

- Como padres siempre hemos defendido que es a nosotros a quienes nos corresponde la responsabilidad de velar por la salud y la educación de nuestros hijos sordos, así como la toma de decisiones según nuestros criterios y convicciones.

Pero, en ningún caso, este derecho legítima ni autoriza a ningún padre a limitar el potencial de su hijo y llegar a abusos extremos como condicionar su existencia con claras desventajas en aras de la “pertenencia a una minoría lingüística y una comunidad”. Desde el más sencillo amor paterno hasta el más estricto sentido común, estos planteamientos sólo se conciben como fruto de mentes erradas en una concepción absolutista de la vida y la paternidad.

- Queremos señalar que las personas sordas, por el hecho de no oír, no responden a un único modelo de persona, ni pertenecen a una comunidad definida por la falta de audición y por determinadas características lingüísticas.

Conceptualizar la sordera en estos términos, considerarla un hecho diferencial en si mismo es contrario a todo aquello por lo que se trabaja desde el sector de la discapacidad, en general, y desde FIAPAS, en particular.

- Las personas sordas y con discapacidad auditiva, con sus particularidades y sus capacidades, son miembros de nuestra misma comunidad, de nuestra misma sociedad.

Y lo que queremos nosotros, sus padres y madres, es que nuestros hijos sordos, junto con sus hermanos, sus vecinos, sus amigos... , puedan disfrutar de sus derechos, cumplir con sus deberes y ser parte de esta sociedad, como cualquier otro.

Madrid, 11 de marzo de 2008

FIAPAS, Nuñez de Balboa, 3 -1º int, 28001 Madrid

Tel: + 34 91 576 51 49 • Fax: + 34 91 576 57 46

El Mº DE EDUCACIÓN y FIAPAS apuestan por la formación del profesorado y el apoyo a los escolares sordos

El Ministerio de Educación y Ciencia y FIAPAS han firmado un Convenio para ofrecer una atención educativa de calidad al alumnado con sordera.

En 2008 se desarrollarán actividades dirigidas a impulsar la formación teórico-práctica del profesorado, como elemento indispensable para asegurar la inclusión educativa de este alumnado.

Se publicará el Estudio de Investigación realizado en 2007 por FIAPAS, sobre una muestra constituida por familias españolas de 12 comunidades autónomas, con hijos e hijas con sordera de edades comprendidas entre 0 y 7 años. Las conclusiones alcanzadas en dicho Estudio permiten ofrecer orientaciones prácticas para estimular, desde el entorno familiar, la adquisición y el desarrollo del lenguaje oral en los primeros años, como herramienta fundamental para el posterior desarrollo de los aprendizajes académicos.

Para mayor información:

www.fiapas.es / fiapas@fiapas.es

TEL.: 91 574 76 71

Implante coclear: la actualidad de la sordera profunda

La Asociación de Implantados Cocleares de España, que tiene su sede central en Barcelona, acaba de editar un documento -en forma de libro de pequeño formato- donde se recogen las cuestiones y dudas más habituales en torno a la ayuda técnica que representa el implante coclear para las personas sordas profundas bilaterales. ES DE DISTRIBUCIÓN GRATUITA Y ESTÁ DISPONIBLE EN CATALÁN Y EN CASTELLANO.

Se abordan las diversas fases: el acto quirúrgico, la programación, la rehabilitación, la implicación familiar y todo lo que comporta el mantenimiento del dispositivo.

Información:

c/ Fernández Duró, nº. 24, 1 ocal
08014 Barcelona

Metro: Plaza de Sants, líneas 1 (roja) y 5 (azul)

TEL./FAX: 93-331.74.75

aice@implantecoclear.org

www.implantecoclear.org

Edita:

AICE

Colaboran:

Departament d'Educació, Generalitat de Catalunya

(versión en catalán)

Ministerio de Trabajo y Asuntos Sociales

(versión en castellano)

El Dia de la Logopèdia i els mitjans de comunicació

El dia 6 de març vam celebrar el Dia català i europeu de la Logopèdia. La Junta de Govern vam organitzar amb molt d'entusiasme una sèrie d'activitats per celebrar-ho i fer-ne difusió.

Com ja us ho vam informar mitjançant correu electrònic, vam decidir fer una jornada de portes obertes per donar informació gratuïta sobre la nostra professió a tota la població. Vam proposar-vos col·laborar-hi i vam rebre força resposta per part vostra ja que, responent a la nostra crida, us vam oferir per fer el mateix, aquell dia, als vostres centres i a les vostres consultes.

Vam redactar una nota informativa per als mitjans de comunicació que va ser enviada a més de 30 mitjans, entre premsa escrita, emissores de ràdio i televisió, etc. A tots ells, els vam agrair per endavant l'interès i la difusió gratuïta del nostre comunicat sobre "Assessorament gratuït als ciutadans". Vam parlar telefònicament amb representants d'alguns d'aquests mitjans, ningú ens va prometre res, la resposta va ser "envieu-la, encara que és difícil, (faltaven 3 dies per a les eleccions) intentarem trobar-hi un lloc".

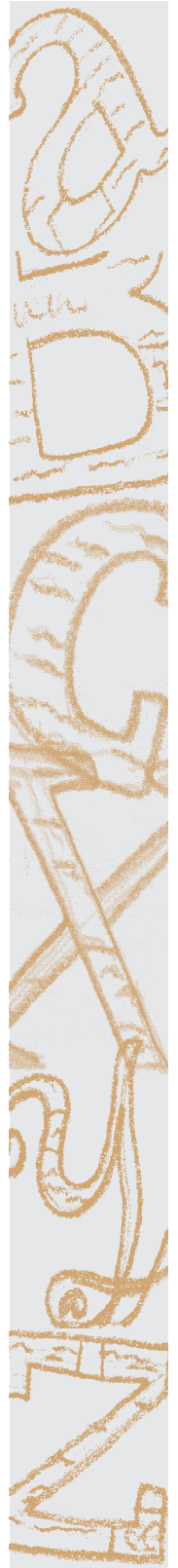
Com us imagineu, això va suposar, a més a més, tota una organització dels centres col·laboradors i també de la Junta de Govern del CLC, per estar preparats a rebre els usuaris en els horaris especificats..., organitzar agendes, modificar activitats..., però amb molta il·lusió, la que dóna saber que estàs fent un servei a la societat i a més a més estàs col·laborant perquè la logopèdia sigui més coneguda a tot arreu.

El dia assenyalat a primera hora vam mirar els diaris de major difusió i també els de menys tirada, els gratuïts i els de pagament... Afortunadament vam rebre molt aviat la trucada de la nostra vocal de Tarragona, l'Olga Rion, que ens va informar que allà, la notícia, encara que abreujada, va ser publicada als diaris **Aquí i Diarimés.**

Però a Barcelona, Girona i Lleida quina decepció! Tenim entès que la nostra notícia en aquestes tres províncies no va aparèixer en cap mitjà! I és clar, si no hi ha informació i la gent no se n'assabenta, no pot aprofitar aquesta oportunitat...; l'oportunitat de rebre un servei d'informació gratuïta sobre temes importants, inherents a la seva salut i a la salut de la seva família...

Us ho fem saber perquè pensem que és important que tothom conegui el que es fa des del Col·legi i les dificultats que dia a dia trobem en el camí. Estem decebuts però no desanimats, i no ens quedarem de braços plegats.

Una pedra al camí no significa que la carretera estigui tallada, oi? Amb el suport de tots vosaltres i sobretot en aquest any del 10è aniversari, continuarem fent força en la tasca de difusió de la nostra professió.



El CLC disposa del Servei de la Borsa de Treball (SBT)

El SBT té dos grans apartats:

- 1. Borsa de treball (BT)**
- 2. Derivació d'usuaris (DU)**

El primer és per a persones que volen trobar una feina. Per donar-te d'alta només cal que ens enviïs un nom d'usuari i una contrasenya.

El segon és per a aquelles **persones que volen que se'ls derivin usuaris**. Volem renovar-lo i canviar-ne el funcionament per guanyar en servei. Per això estem actualitzant les dades que tenim. Per donar-te d'alta només cal que ens facis arribar aquest Formulari omplert i sobretot signat.

NECESSITEM DADES DE PROFESSIONALS I CENTRES PER DERIVACIÓ D'USUARIS A TOTA CATALUNYA, ja que, exceptuant Barcelona ciutat, hi ha una gran mancança i no sempre podem donar aquest servei a l'usuari de manera eficaç.

QUI HA D'OMPLIR EL FORMULARI DE DERIVACIÓ D'USUARIS

El formulari l'han d'omplir tots aquells col·legiats que vulguin que, des del CLC, els hi derivem usuaris per al seu centre, servei o consulta privada.

QUÈ POSAR A DADES DEL CENTRE

A dades del centre hem de posar les dades de contacte que vulgueu que es donin des del CLC a l'usuari per a que aquest pugui posar-se en contacte amb vosaltres.

Si treballeu a més d'un lloc, cal omplir un formulari per cada lloc de treball, ja que de segur que les dades canvien.

Si feu atenció domiciliària cal que escriviu a quina zona. Hi ha dos apartats:

- 1. Comarques.** Per delimitar la zona de treball fora de les grans ciutats.
- 2. Ciutat/barris.** Per les persones que fan domicili a les grans ciutats, cal que especifiquin els barris.

ALTRES OBSERVACIONS

S'adverteix que NO es derivaran usuaris a ningú que NO hagi entregat signat aquest formulari.

Formulari per a la derivació d'usuaris

Núm. Col·legiat Nom i cognoms

Dades del Centre

Nom

Telèfon Adreça

C.P. Població

Correu electrònic

Atenció a domicili SI NO

Comarques

Ciutat / Barris

Tractaments

ADULTS INFANTS

Patologies

LLENGUATGE AUDICIÓ PARLA VEU

Idioma

CATALÀ CASTELLÀ ALTRES

Observacions

.....

.....

Autorització de cessió de dades

..... amb DNI/NIF

autoritza al Col·legi de Logopedes de Catalunya a transferir aquestes dades per formar part de la base de dades de la Derivació d'Usuaris i perquè s'utilitzi amb la finalitat corresponent.

Barcelona, de de 2007

Signatura